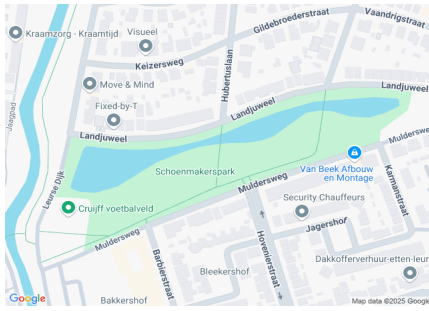
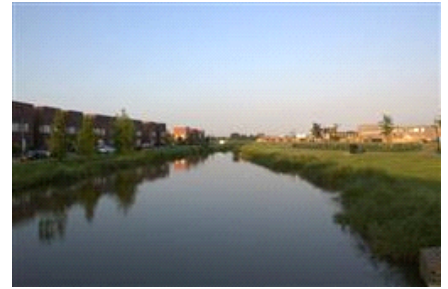
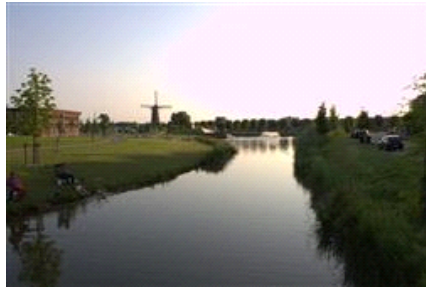


Vijver Schoenmakershoek te Etten-Leur



Algemene beschrijving

Coördinaten: 51.59026706683932, 4.657768106460609
 Grootte: 1,5 ha
 Max. diepte: 1,2 meter
 Gem. breedte: 40 meter
 Watertype: stadsvijver
 Opgenomen in: Alleen in verenigingslijst van viswateren
 Naam HSV/HSF: HSV de Kleine Voorn
 Plaats HSV/HSF: Etten-Leur



Visrecht

Verhuurder visrecht:
 Visrecht hengelsportvereniging:

Gemeente Etten-Leur
 volledig visrecht gehuurd van eigenaar

Huidige ecologie & milieu

Waterplantenbedekking zomer:

Totaal waterplanten 4 %
 Bovenwaterplanten: 4 %
 Drijfbladplanten: 0 %
 Onderwaterplanten: 0 %

Milieu overig:

Doorzicht: < 40 cm
 Bodemsoort: Klei
 Bagger: 0 - 10 cm
 Vismigratie mogelijk: Nee

Meest gevangen vissoorten:

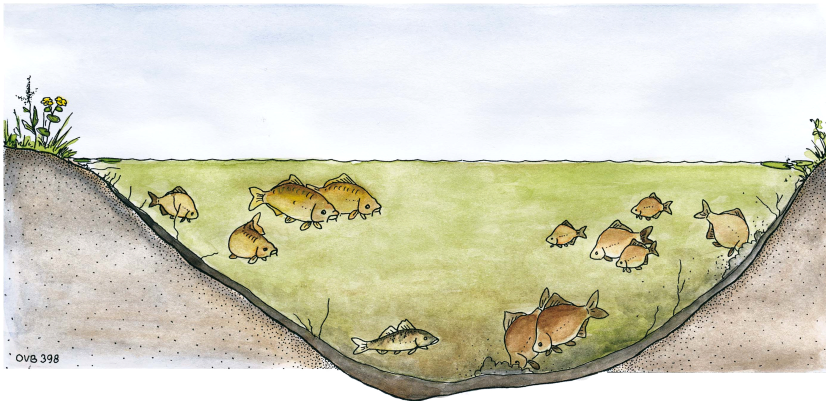
karper



blankvoorn



Viswatertype: Brasem-snoekbaars viswatertype



Sportvisserij



recreatievisser



jeugd

Meest gewaardeerd door de sportvisser viswater in de bebouwde kom belangrijk jeugdviswater veel vis

Belangrijkste knelpunten sportvisserij: water slecht bevisbaar door oeverbegroeiing

Gewenste maatregelen sportvisserij:

Sportvisserij	
Omschrijving wedstrijdtraject(en)	geen
Bijzondere regels	geen
Aanwezige voorzieningen	<i>aangepaste visplaats (mindervalide sportvisser)</i> :
Aantal vissers per dag gedurende zomerperiode	werkdag: 5 weekend: 20 topdag: 25

Visserijbeheer	
Vissterfte: (laatste 5 jaar)	geen
Visuitzettingen: (laatste 5 jaar)	geen
Visonttrekking:	<i>Nee</i>
Is er een visserijkundig onderzoek uitgevoerd?	<i>Ja</i> Op 19 november 2013 is er een visserijkundig onderzoek uitgevoerd.
Overige/bijzonderheden	geen

Wensen/actieplan komende 5 jaar		
Wensen	geen	
Actieplan: (laatste 5 jaar)	<i>Jaartal</i>	<i>Omschrijving</i>
	2015	geen
	2016	geen
	2017	geen
	2018	geen
	2019	geen
Overige bijzonderheden	geen	